




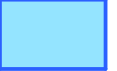

Untersuchungsflächen Lieler

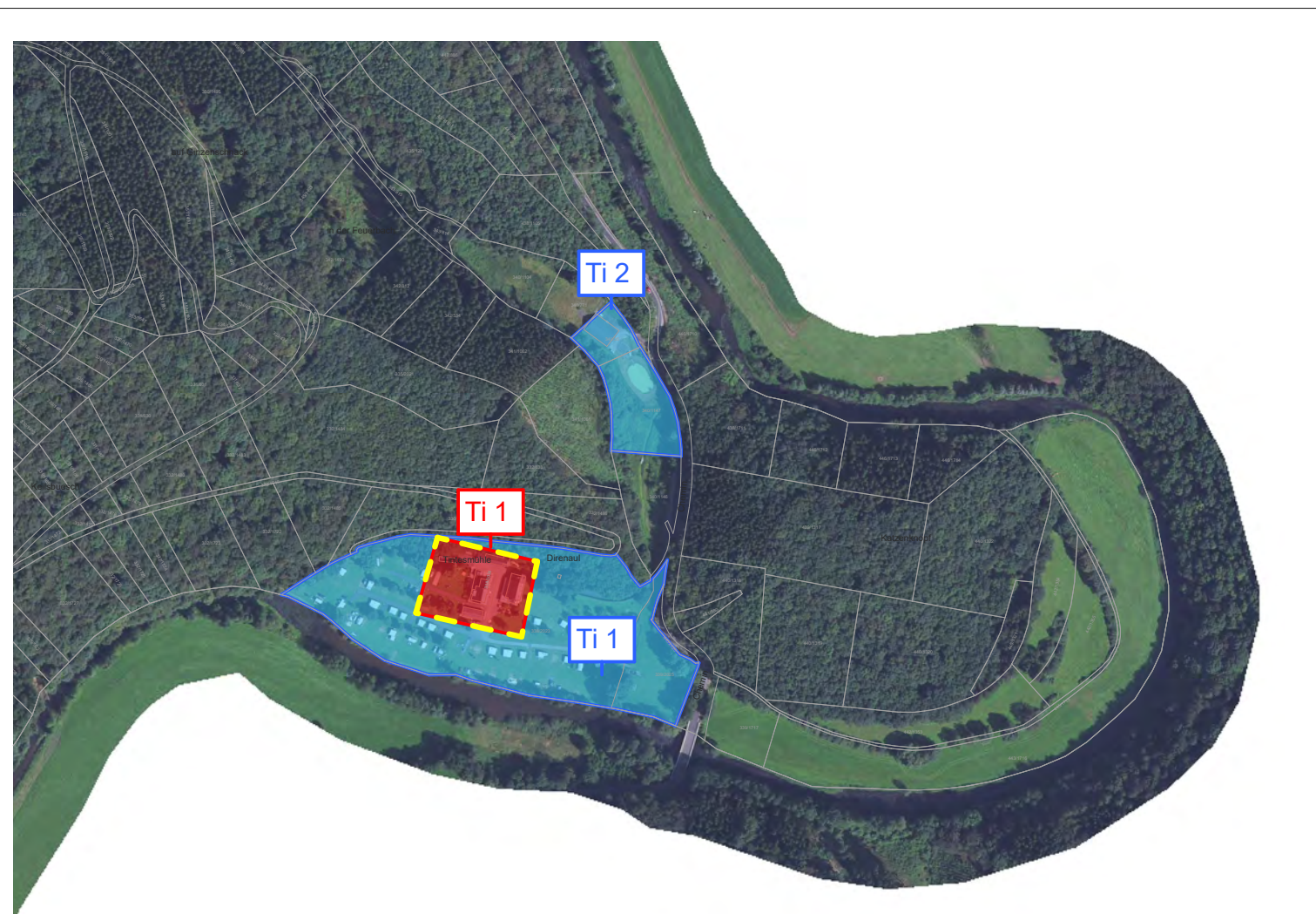
1:5000



Untersuchungsflächen Kalborn

1:5000

-  Délimitation de la Zone verte
-  Untersuchungsfläche Umwelterheblichkeitsprüfung
-  Untersuchungsfläche Umweltbericht



Untersuchungsflächen Tintesmilen

1:5000

Maître d'ouvrage:



ADMINISTRATION COMMUNALE DE CLERVAUX  
Château ■ B.P. 35 ■ L-9701 Clervaux

Projet:

Strategische Umweltprüfung (SUP) - PAG Clervaux

Untersuchungsflächen

## Lieler, Kalborn, Tintesmilen

Chef de projet:		CM	Ech.:	1 / 5000	Plan No: 05-20-01-30
Dessiné:		RW	Date:	30.01.2020	
Ind.	Dess.	Cont.	Date	Modifications	
a					
b					
c					
d					

ROMAIN SCHMIZ architectes et urbanistes  
BIOMONITOR conseil et expertise en environnement  
MERSCH Ingénieurs-paysagistes