

Administration Communale
de Clervaux

Plan de localisation

Localité de Lieler

Dessiné: Sophie QUEVAL Verifié: Yasin BOUZGOU Contrôlé: Marcel HETTO

© Origine: Administration du Cadastre © Origine Cadastre: Droits réservés à l'Etat du Grand Duché de Luxembourg (2000) - Copie et reproduction interdites.



Certifié ISO 9001
P.A.C. 85/87
L-8303 Capellen
Luxembourg
Tél: (+352) 26 39 01
Fax: (+352) 30 66 09
E-Mail: luxplan@pt.lu
http://www.luxplan.lu

Échelle :	1/5000
Date:	Juin 2019
Fichier:	20120380U_LP_Clervaux_SDir_PAG/D_Plans/D2_Schemas_directeurs/D22_SDir_Clervaux
Plan N°:	20120380-SDir01_Clervaux_General

IND.

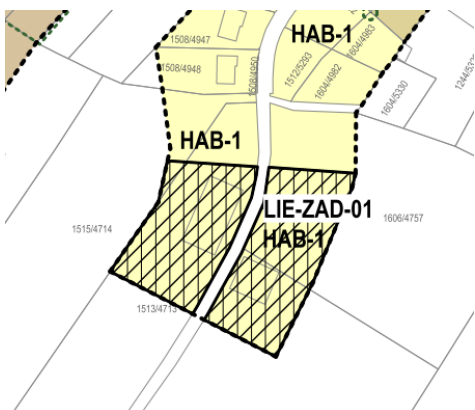
Plan d'Aménagement Général (PAG) Étude préparatoire, section 3



SCHÉMA DIRECTEUR

LIE-ZAD-01 | Lieler « Beim Kraizchen » | Version pour le vote
du conseil communal du 19 juin 2019

Identification de l'enjeu urbanistique et lignes directrices majeures



Localité/lieu-dit
Intitulé du SD
Surface brute

Lieler
LIE-ZAD-01
0,49 ha

Données structurantes du PAG
Zone de base

HAB-1

Part de la surface
construite brute à
dédier au logement (%)

90%-100%

Détermination	Min	Max
Nbre de logements	-	7
Nbre d'habitants (2,6)	-	18

Lieler/Beim Kräizchen			
COS	0,2	CUS	0,4
			-
CSS	0,3	DL	15
			-

Enjeux urbanistiques

Développement d'un quartier d'habitation sur des terrains situés à l'entrée sud de la localité et à proximité du noyau villageois.

Lignes directrices majeures

- Projet prioritairement destiné à l'habitat ;
- Développer le tissu bâti dans l'entrée Sud de la localité ;
- Favoriser le ralentissement des véhicules qui entrent dans la localité ;
- Intégrer le nouveau quartier à son espace bâti environnant et à la topographie du site.

Concept de mobilité et d'infrastructures techniques

1. Généralité / Connexions



Source : geoportail.lu, 2018

Le présent site est desservi par la voirie communale "Beim Kräizchen".

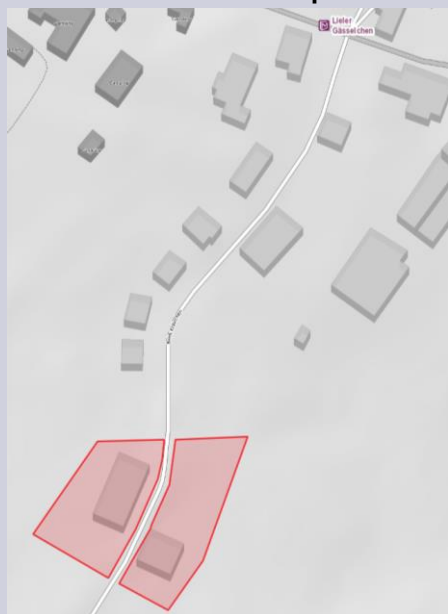
2. Hiérarchie du réseau de voirie et mobilité douce

- Le présent site ne nécessite pas l'aménagement d'une nouvelle voirie ;
- Les futures constructions seront accessibles directement depuis la voirie existante ;
- Un trottoir existant sera à prolonger des deux côtés de la rue de façon à ce que le projet soit facilement accessible pour les piétons ;
- Il est possible d'élargir la voirie existante.

3. Concept de stationnement

Le nombre d'emplacements de stationnement à prévoir par logement est de deux au minimum.

4. Accessibilité au transport collectif



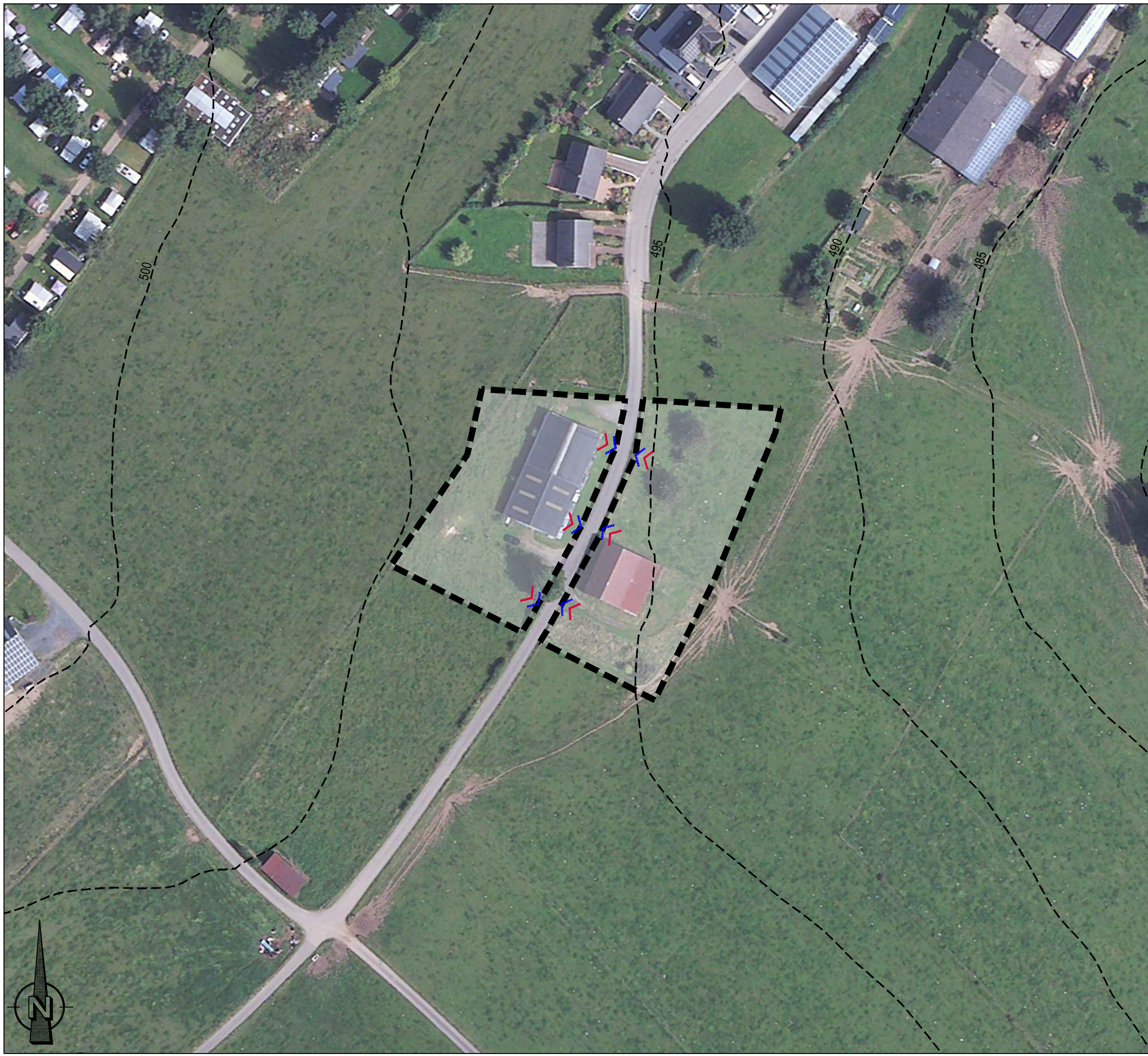
Source : geoportail.lu, 2018

L'arrêt d'autobus le plus proche (Gäsälchen) est à environ 200 mètres du présent site. Il est desservi par les lignes suivantes :

- Ligne 557 Heinerscheid - Kalborn - Lieler ;
- Ligne 660 Clervaux - Lieler.

5. Infrastructures techniques majeures

- Le terrain est connecté au réseau des eaux pluviales existant dans la rue "Beim Kräizchen" ;
- Prévoir une connexion au réseau d'eaux mixtes existant dans la même rue.



Délimitation des lots / îlots

- Délimitation du schéma directeur
- - - Courbes de niveaux du terrain existant

Concept de développement urbain

Programmation urbaine / Répartition sommaire des densités

	Logement
	Commerces / services
	Artisanat / Industrie
	Equipements publics / loisir / sport

faible moyenne forte densité

Espace public

- Espace minéral cerné / ouvert
- Espace vert cerné / ouvert

- Centralité
- Elément identitaire à préserver
- Mesures d'intégration spécifiques

Séquences visuelles

- Axe visuel
- Seuil / entrée de quartier, de ville, de village

Concept de mobilité et concepts d'infrastructures techniques

- Connexions
- Réseau routier (interquartier, intraquartier, de desserte locale)
- Mobilité douce (interquartier, intraquartier)
- Zone résidentielle / de rencontre
- Chemin de fer
- Aire de stationnement
- Parking couvert / souterrain
- Parking public / privé
- Transport en commun (arrêt de bus / gare et arrêt ferroviaire)

Infrastructures techniques

- Axe principal pour écoulement et la rétention des eaux pluviales
- Axe principal du canal pour eaux usées

Concept de mise en valeur des paysages et des espaces verts intra-urbains

- Coulee verte
- Biotopes à conserver

Légende supplémentaire

- Bassin de rétention
- Cours d'eau

Administration Communale
de Clervaux

Schéma directeur
LIE-ZAD-01 "Beim Kräizchen"

Localité de Lieler

Dessiné: Sophie QUEVAL Verifié: Yasin BOUZGOU Contrôlé: Marcel HETTO

© Origine: Administration du Cadastre © Origine Cadastre: Droits réservés à l'Etat du Grand Duché de Luxembourg (2000) - Copie et reproduction interdites.

Certifié ISO 9001
P.A.C. 85/87
L-8303 Capellen
Luxembourg
Tél: (+352) 26 39 01
Fax: (+352) 30 66 09
E-Mail: luxplan@pt.lu
http://www.luxplan.lu

Échelle :	1/1000
Date:	Juin 2019
Fichier:	20120380U_LP_Clervaux_SDir_PAG/D_Plan/D2_Schemas_directeurs/D210_SDir_Lieler
Plan N°:	IND. 20120380_SDir23_Lieler_LIE-ZAD-01



Plan d'Aménagement Général (PAG) Étude préparatoire, section 3



SCHÉMA DIRECTEUR

LIE-ZAD-02 | Lieler « Beim Weier » | Version pour le vote
du conseil communal du 19 juin 2019

Identification de l'enjeu urbanistique et lignes directrices majeures



Localité/lieu-dit **Lieler**
 Intitulé du SD **LIE-ZAD-02**
 Surface brute **1,25 ha**

Données structurantes du PAG
 Zone de base **REC-Vac**

Part de la surface construite brute à dédier au logement (%) **90%-100%**

Détermination	Min	Max
Nbre de logements	-	12
Nbre d'habitants (2,6)	-	31

Lieler/Beim Weier			
COS	0,2	CUS	0,4
			-
CSS	0,3	DL	10
			-

Enjeux urbanistiques

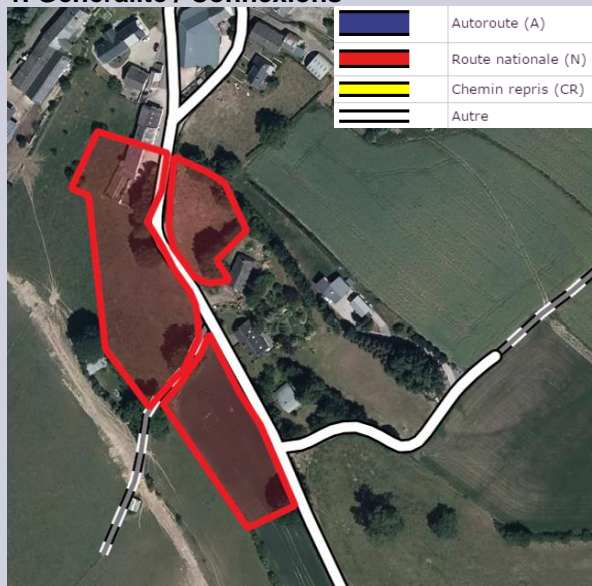
Développement d'un quartier d'habitation temporaire pour un passage de vacances, sur des terrains situés au Sud de la localité et à proximité du noyau villageois.

Lignes directrices majeures

- Projet prioritairement destiné à l'habitat temporairement pour un passage de vacances ;
- Développer le tissu bâti le long de la route communale ;
- Proposer une densité adaptée à l'espace environnant ;
- Garantir une bonne intégration avec le tissu bâti au Nord et l'espace vert environnant.

Concept de mobilité et d'infrastructures techniques

1. Généralité / Connexions



Source : geoportail.lu, 2018

Le présent site est desservi par la rue Beim Weier, qui est une route communale. Dans le cadre de l'urbanisation future du présent site, le schéma directeur prévoit une connexion carrossable depuis cette voirie.

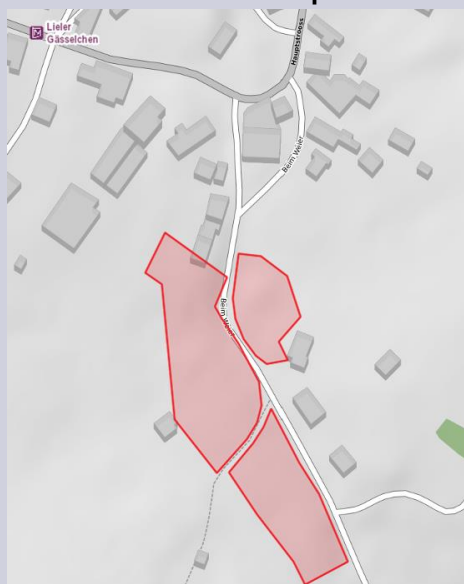
2. Hiérarchie du réseau de voirie et mobilité douce

- L'aménagement de part et d'autre de la voirie existante, ne nécessite pas la réalisation d'une nouvelle voirie.
- Des trottoirs sont à aménager de part et d'autre de la rue desservante « Beim Weier ».
- Afin d'optimiser au mieux la circulation, la rue "Dricht" est éventuellement à élargir.

3. Concept de stationnement

Le nombre d'emplacements de stationnement à prévoir par logement est de deux au minimum.

4. Accessibilité au transport collectif



Source : geoportail.lu, 2018

L'arrêt d'autobus le plus proche (Gasselchen) est à environ 200 mètres du présent site. Il est desservi par les lignes suivantes :

- Ligne 557 Heinerscheid - Kalborn - Lieler
- Ligne 660 Clervaux - Lieler

5. Infrastructures techniques majeures

Pour des raisons techniques le concept d'assainissement sera à régler durant la réalisation du projet.



Délimitation des lots / ilots

- — — — — Délimitation du schéma directeur
- · · · · Courbes de niveaux du terrain existant

Concept de développement urbain

Programmation urbaine / Répartition sommaire des densités

- Logement
- Commerce/ services
- Artisanat / Industrie
- Equipements publics / loisir / sport

faible moyenne forte densité

Espace public

- Espace minéral cerné / ouvert
- Espace vert cerné / ouvert

Centralité

Élément identitaire à préserver

Mesures d'intégration spécifiques

Séquences visuelles

Axe visuel

Seuil / entrée de quartier, de ville, de village

Concept de mobilité et concepts d'infrastructures techniques

- Connexions
- Réseau routier (interquartier, intraquartier, de desserte locale)
- Mobilité douce (interquartier, intraquartier)
- Zone résidentielle / de rencontre
- Chemin de fer
- Aire de stationnement
- Parking couvert / souterrain
- Parking public / privé
- Transport en commun (arrêt de bus / gare et arrêt ferroviaire)
- Infrastructures techniques
- Axe principal pour écoulement et la rétention des eaux pluviales
- Axe principal du canal pour eaux usées

Concept de mise en valeur des paysages et des espaces verts intra-urbains

- Coulée verte
- Biotopes à conserver

Légende supplémentaire

- Bassin de rétention
- Cours d'eau

Administration Communale
de Clervaux

Schéma directeur
LIE-ZAD-02 "Beim Weier"

Localité de Lieler

Dessiné: Sophie QUEVAL Verifié: Yasin BOUZGOU Contrôlé: Marcel HETTO

© Origine: Administration du Cadastre © Origine Cadastre: Droits réservés à l'Etat du Grand Duché de Luxembourg (2000) - Copie et reproduction interdites.

Certifié ISO 9001
P.A.C. 85/87
L-8303 Capellen
Luxembourg
Tél: (+352) 26 39 01
Fax: (+352) 30 66 09
E-Mail: luxplan@pt.lu
http://www.luxplan.lu

Échelle :	1/1000
Date:	Juin 2019
Fichier:	20120380U_LP_Clervaux_SDir_PAG/D_Plans/D2_Schemas_directeurs/D210_SDir_Lieler
Plan N°:	IND. 20120380_SDir24_Lieler_LIE-ZAD-02

